



PREDMET: Odgovori na Pitanja za pojašnjenje tenderske dokumentacije broj JN-OP-105-18/16 i JN-OP-105-21/16 i izmjene tenderske dokumentacije u postupku javne nabavke JN-OP-105/16 – Nabavka izgradnje TS 110/10(20) kV Sarajevo 12

Pitanje 1:

Na jednopolnoj šemi je prikazan jedan rastavljač u polju za podužno sekcionisanje.

Da li je samo jedan rastavljač dovoljan za sekcionisanje sabirnica?

Uobičajeno je rješenje sa dva rastavljača u seriju sa uzemljivačem sabirnica između njih.

Odgovor 1:

U eksploataciji Elektroprenosa-Elektroprijenosa BiH egzistiraju rješenja sa jednim rastavljač za podužno sekcionisanje sabirnica u postrojenjima MOP-a 110 kV, te će isto rješenje biti zadržano i u TS 110/10(20) kV Sarajevo 12 u skladu sa tenderskom dokumentacijom.

Pitanje 2:

Na jednopolnoj šemi je prikazan rastavljač sa uzemljivačem između naponskih mjernih transformatora i sabirnica u mjernom polju.

Koja je glavna svrha ovog rastavljača. Kao standardno se koristi ručni rastavljač u mjernom polju bez uzemljivača.

Na ovaj način je obezbijedena izolacija naponskog mjernog transformatora od sabirnica tokom visokonaponskog testa.

Ako je planirano da se radi održavanje na naponskom mjernom transformatoru u mjernom odjeljku ili demontira naponski mjerni transformator sa sabirnicama pod naponom onda rastavljač i uzemljivač nisu dovoljni. Potrebno je dodati prazan odjeljak za odlaganje gasova u dispoziciji MOP postrojenja.

Odgovor 2 i izmjene tenderske dokumentacije:

Mjerna polja MOP-a 110 kV će biti opremljena samo naponskim mjernim transformatorima (bez rastavljača i uzemljivača).

Vrši se izmjena TD na str. 136/426 u dijelu: II- TEHNIČKI ZAHTJEVI ZA MOP – KOMPONENTE MOP-a – tako da se u tabeli III brišu:

tč. 2 – trolni rastavljač kom 1

tč. 3 – trolni uzemljivač kom 1.

U skladu sa gore navedenim se mijenja dio jednopolne šeme na str. 388/426 – 5.2. Jednopolna šema TS 110/10(20) kV Sarajevo 12, koji se odnosi na 110 kV postrojenje.

U prilogu se nalazi izmijenjeni dio jednopolne šeme TS 110/10(20) kV Sarajevo 12 koji se odnosi na 110 kV postrojenje.

Pitanje 3:

U tehničkim specifikacijama za strujne mjerne transformatore na strani 144/426 je za klasu tačnosti I jezgra zahtjevano 0,2.

Na jednopolnim Šemama za strujne mjerne transformatore je zahtjevano 0.5.

Koje klase tačnosti treba biti I jezgra strujnih mjernih transformatora?

Odgovor 3:

Na stranici 144/426 u tabeli tehničkih specifikacija za 123 kV Strujni mjerni transformator 300-600/1/1 A za kablovska polja, u tački 11.1. Klasa tačnosti I jezgra, ispravna zahtijevana vrijednost je 0,2, dakle kako je i napisano u tabeli, a ne 0,5 kako je naznačeno na jednopolnoj šemi na str. 388/426 – 5.2. Jednopolna šema TS 110/10(20) kV Sarajevo 12 tenderske dokumentacije. Isto vrijedi i za klasu tačnosti I jezgra 123 kV Strujnih mjernih transformatora 200-400/1/1/1 A za transformatorska polja.

Na izmijenjenoj jednopolnoj šemi 110 kV postrojenja je usklađena vrijednost klasa tačnosti SMT 123 kV sa zahtijevanim u Prilogu 8 - Tehnički zahtjevi i specifikacije.

Napominjemo da je u **PRILOGU 26 - PROJEKTNI ZADATAK**, tenderske dokumentacije navedeno sljedeće:

"U slučaju odstupanja tehničkih zahtjeva i specifikacija navedenih u Projektnom zadatku iz Priloga 26 tenderske dokumentacije, od tehničkih zahtjeva i specifikacija navedenih u Prilogu 8 - Tehnički zahtjevi i specifikacije, mjerodavni su podaci iz Priloga 8 - Tehnički zahtjevi i specifikacije ove tenderske dokumentacije."

Predsjednik Komisije za
JN-OP-105/16



Zoran Bundalo, dipl.inž.el.

"Elektroprenos Bosne i Hercegovine" a.d. Banja Luka IB: 402369530009

78000 Banja Luka, Marije Bursać 7a,
Tel. +387 51 246 500, Fax: +387 51 246 501

Operativna područja:
Banja Luka, Sarajevo, Mostar i Tuzla

MB: 11001416

BR: 08-50.3.-01-4/06

Ministarstvo pravde BiH
Sarajevo

Korisničke banke i brojevi računa

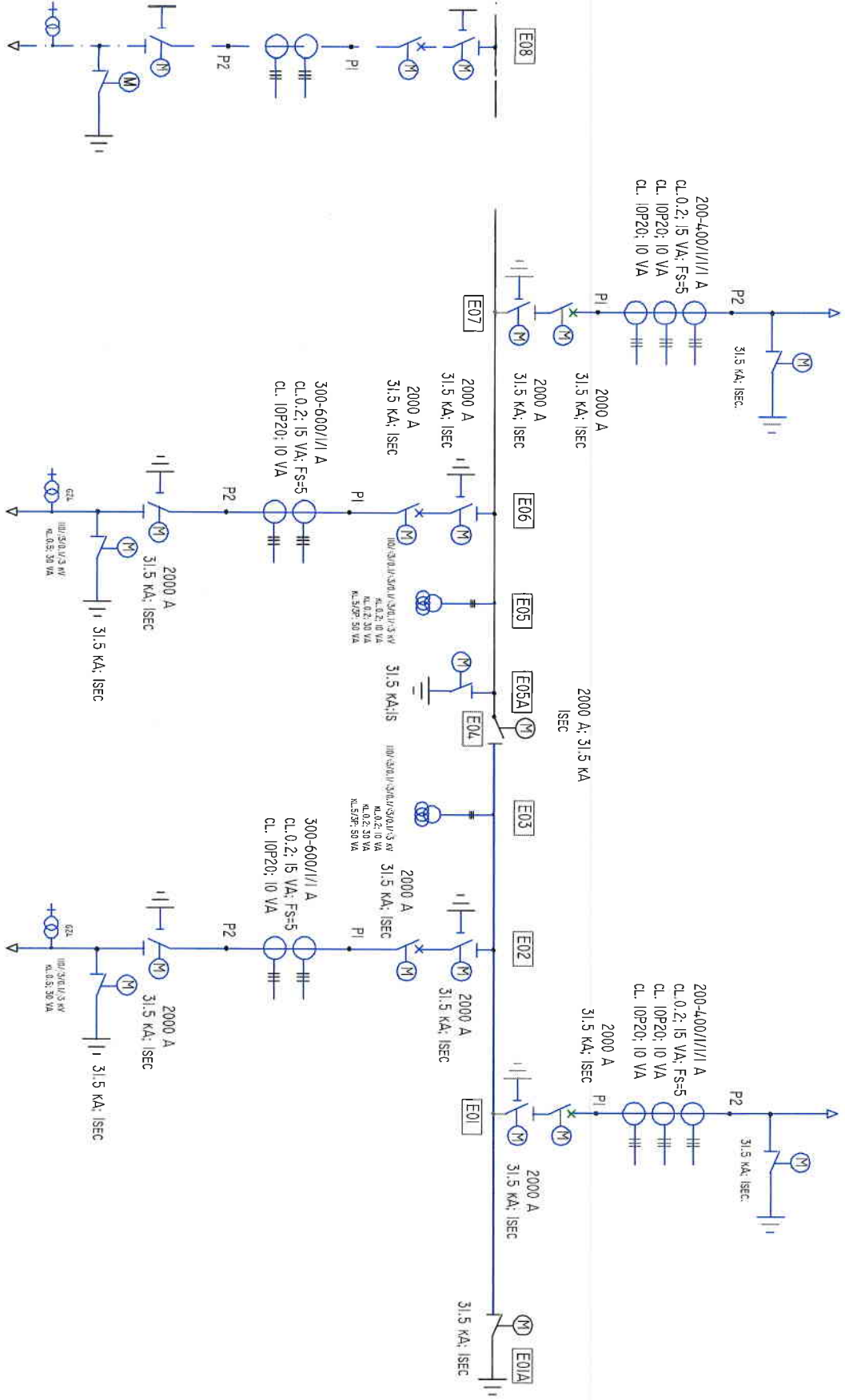
UniCredit Bank a.d. B.Luka 5510010003400849

Raiffeisen Bank 1610450028020039

Sberbank a.d. 5672411000000702

Nova Banka a.d. 5550070151342858

NLB Banka 1320102011989379



- LEGENDA MOP-A
- E01 TRANSFORMATORSKO POLJE 110 KV
 - E02 UZEMLJIVAC SABIRNICA 110 KV SE
 - E03 KABLOVSKI VOD 110 KV SARAJEVO
 - E04 MUJERNO POLJE 110 KV SEKCIJE I
 - E05 POLJE PODIZNOG SEKCIONISANJA
 - E06 MUJERNO POLJE 110 KV SEKCIJE II
 - E05A UZEMLJIVAC SABIRNICA 110 KV SE
 - E06 KABLOVSKI VOD 110 KV SARAJEVO
 - E07 TRANSFORMATORSKO POLJE 110 KV
 - E08 KABLOVSKI VOD 110 KV REZERVA (↯)

TS 110/20/10 KV SARAJEVO 12
 IZGRADNJA TRANSFORMATORSKE STANICE
 MOP POSTROJENJE 110 KV
 JEDNOPOLNA SEMA